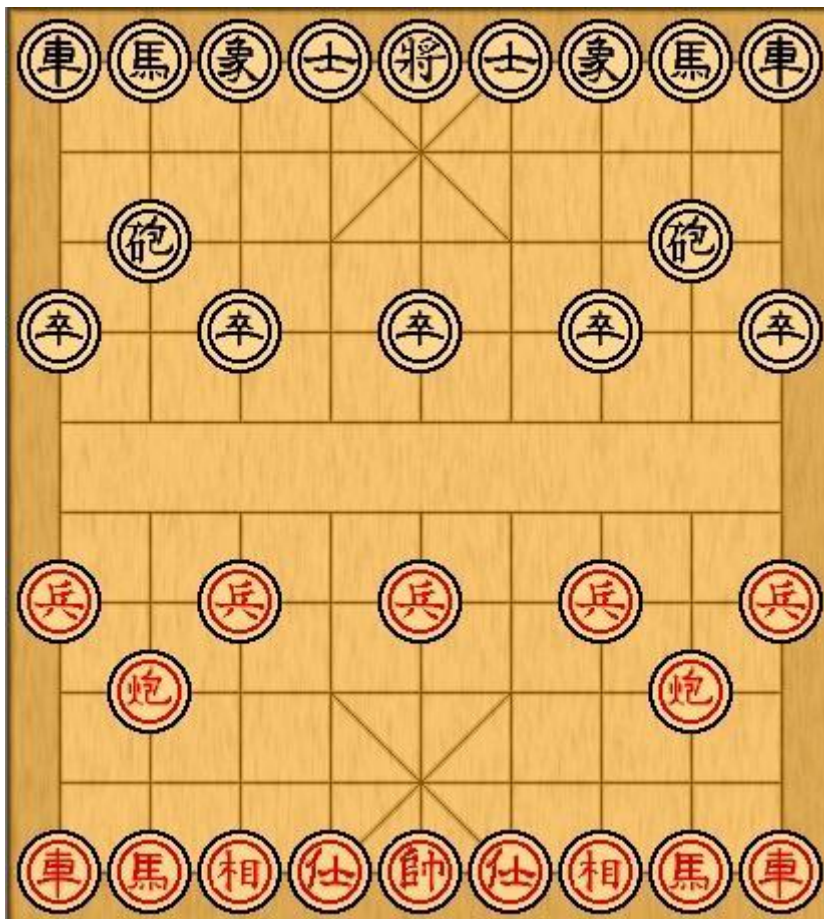


5. Fascinerende sjakkvarianter og sjakkbrikker før 1800

Fra foredraget til Nikolas Axel Møller under det Åpne NM – Fagernes 18. april 2011.

Sjakkspill og sjakkbrikker fra hele verden

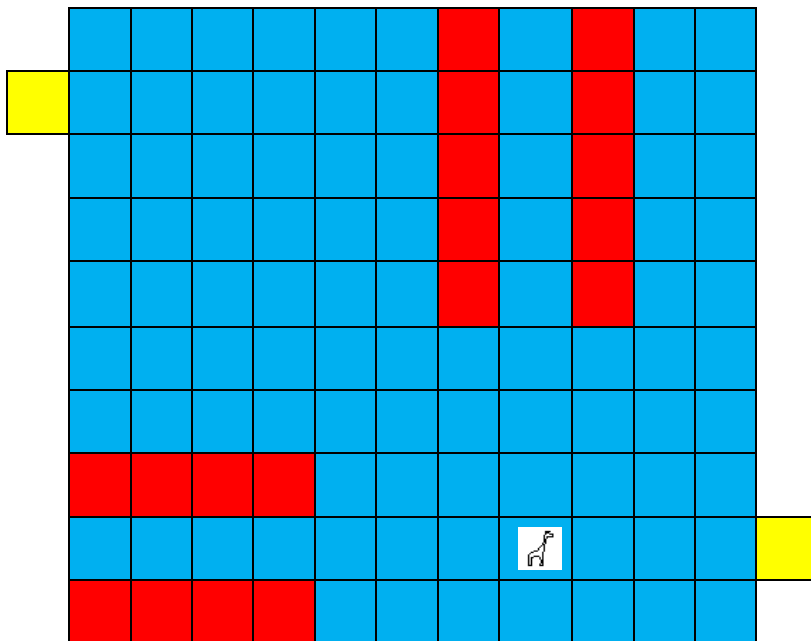
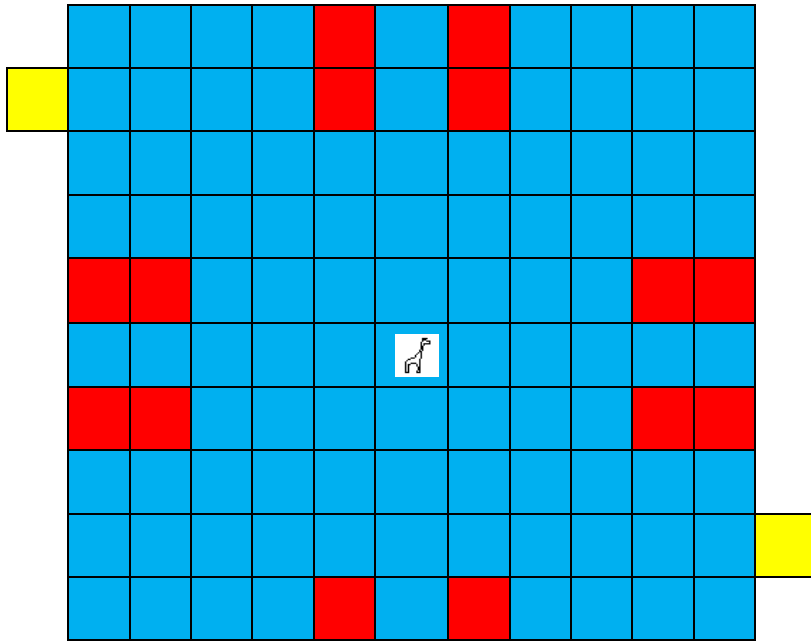
Kinesisk sjakk: Xiang qi



Shatranj al Kabir og giraffen

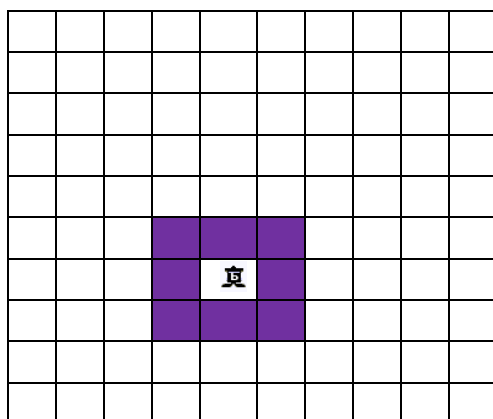
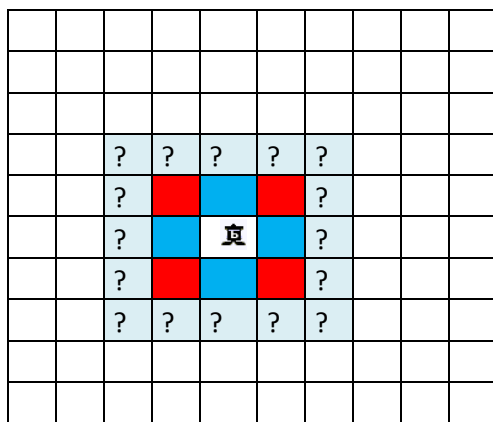
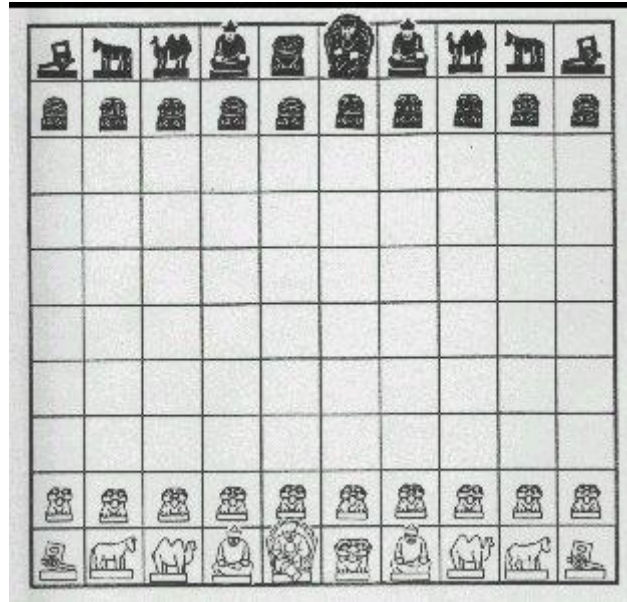
(ca 1300)

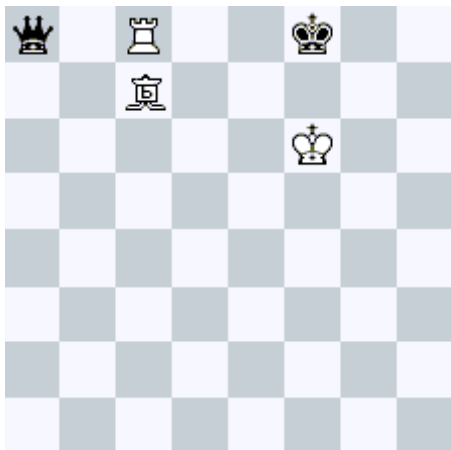
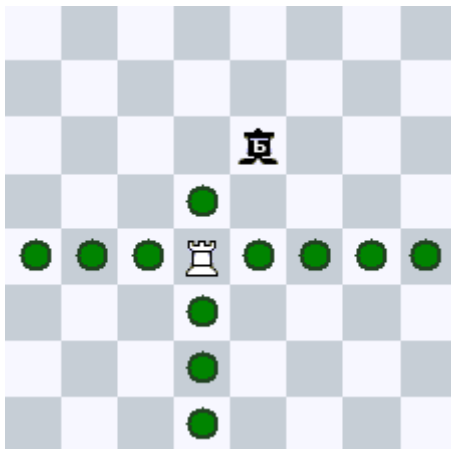




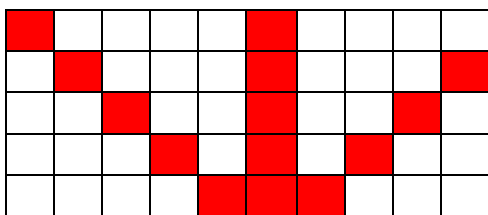
Livvakten 貞

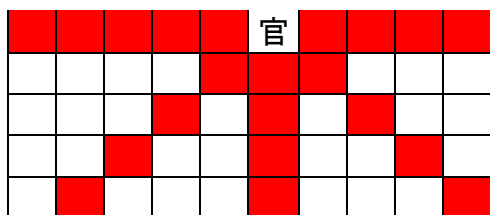
Fra den mongolske Hiashatar (ca 1500).





Diplomaten 官
 Fra den kinesisk Qiquo (ca 1200)





Japanske sjakkvarianter

Gamle shogi varianter	Land	Tid	Størrelse	Brikker	Ul. brikker	Mor	Prom.?
Heian shogi	Japan	1000	8x8	18	6		Rad
Heian Dai shogi	Japan	1100	13x13	34	13	Heian shogi	Rad
Dai shogi	Japan	1230	15x15	65	29	Heian dai shogi	Rad
Sho shogi	Japan	1300	9x9	21	9	Chu shogi	Rad
Chu shogi	Japan	1320	12x12	46	21	Dai shogi	Rad
Dai Dai shogi	Japan	1400	17x17	96	64	Dai shogi	Slag
Tai Shogi	Japan	1425	25x25	177	93	?	Slag
Maka dai dai shogi	Japan	1443	19x19	96	50	Dai dai shogi	Slag
Moderne shogi	Japan	1550	9x9	20	8	Sho shogi	Rad
Taikyoku shogi	Japan	1550	36x36	402	208	?	Rad
Tenjiku shogi	Japan	1600	16x16	78	36	Chu shogi	Rad
Wa (Yamato) shogi	Japan	1630	11x11	27	17	Moderne shogi	Rad
Ko shogi	Japan	1700	19x19	90	34	Xq, go, shogi?	Rad & slag
Tori Shogi	Japan	1799	7x7	16	7	Moderne shogi	Rad

Gamle shogi varianter	Tid	Størrelse	Innovasjon
Heian shogi	1000	8x8	Allpromosjon
Heian Dai shogi	1100	13x13	Løpertrekk?
Dai shogi	1230	15x15	Løve, kronprins og dronningtrekk?
Sho shogi	1300	9x9	
Chu shogi	1320	12x12	
Dai Dai shogi	1400	17x17	Slagpromosjon og krokflyttere
Tai Shogi	1425	25x25	
Maka dai dai shogi	1443	19x19	
Moderne shogi	1550	9x9	Droppregelen
Taikyoku shogi	1550	36x36	Slaghoppende brikker
Tenjiku shogi	1600	16x16	Brennere

Wa (Yamato) shogi	1630	11x11	
Ko shogi	1700	19x19	
Tori Shogi	1799	7x7	

Merkelige brikkenavn:

Sveklinger	Raringer	Skumlinger
Gammel rotte	Duftende elefant	Rasende venn
Valpegeneral	Full elefant	Fjellheks
Kyllinggeneral	Fortryllet grevling	Fri drømmespiser
Blind apekatt	Krokete beveger	Blå drage
Kinesisk kappe	Langnesa goblin	Hundjavel
Gammel plastdrage	Taoisitisk prest	Ilddemon
Flisgeneral	Hellig skilpadde	Tordenløper
Løpende valp	Himmelsk fjerdingsfyrste	Voldelig drage
Lekende papegøye	Buddhist djevel	Flyvende krokodille
Gåsevinge	Grisegeneral	Hval

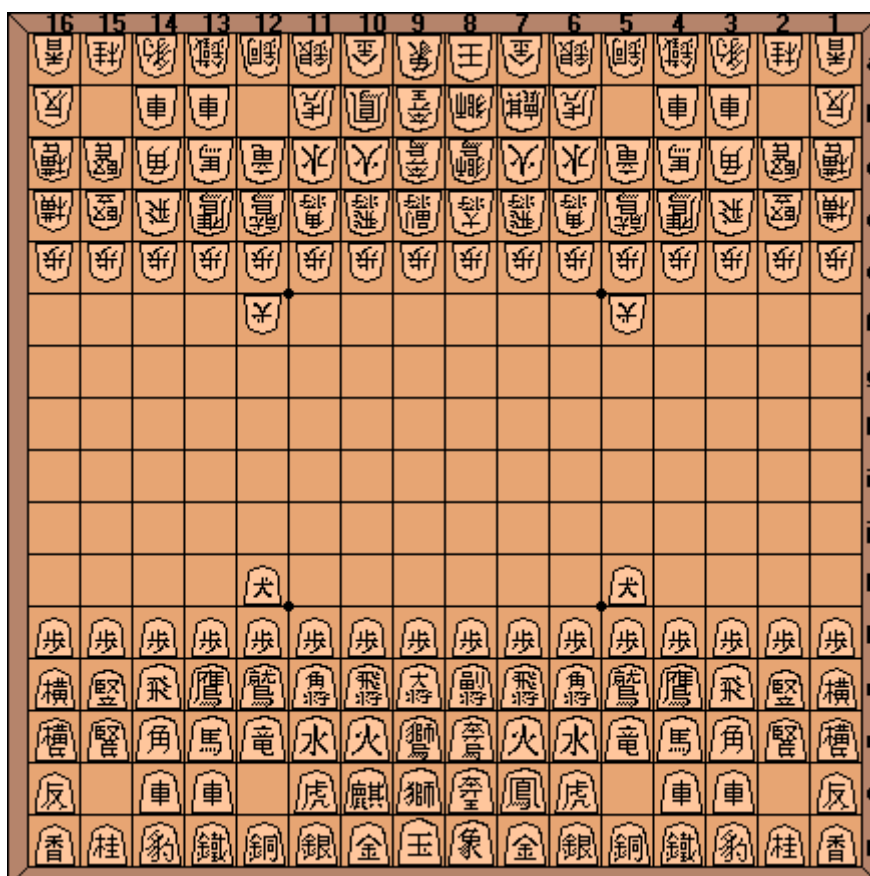
Dai shogi



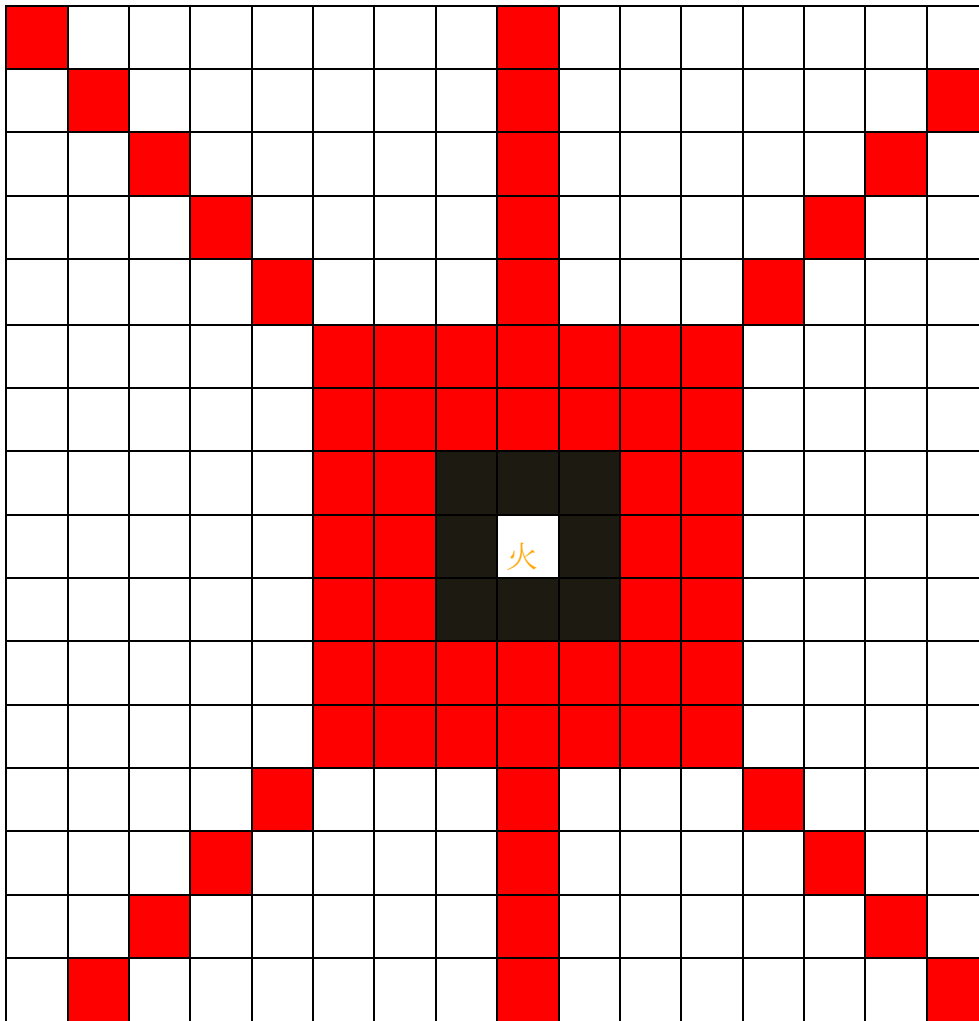
Navn	Full	醉象									
	Elefant	象									
Fork.	DE										
Antall		1									
Type	Stepper										
Promosjon	Kronprins (CP)										
1. gang	Dai shogi										
	Japan 1230										

Navn	Løve	獅子									
		子									
Fork.	Ln										
Antall		1									
Type	Multitrekkslager										
Promosjon	Løvehauk (LH)										
1. gang	Dai shogi										
	Japan 1230										

Tenjiku shogi



Navn	Ild	火
	Demon	鬼
Fork.	FD	
Antall		2
Type	Brenner	
Promosjon	Ingen	
1. gang	Tenjiku shogi (ca 1500)	



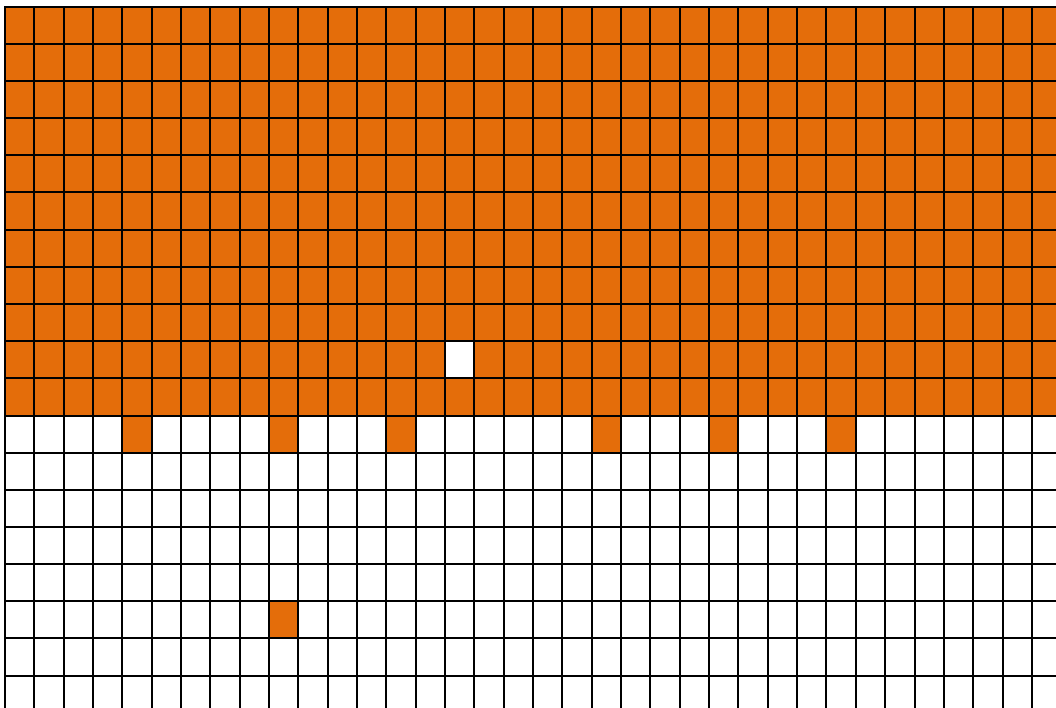
Taikyoku shogi (verdens største brettspill): 36x36 felt med 2x400 brikker!

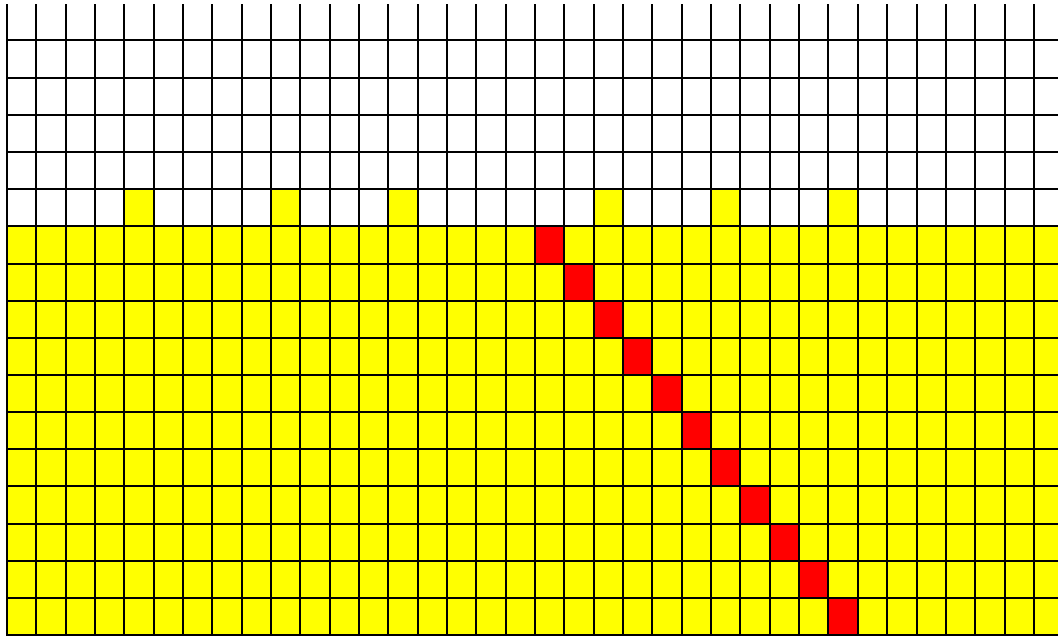


Den voldelige dragen



Taikyoku shogi (ca 1550)





Den voldelige dragen er en av seks brikkene i Taikyoku shogi som dreper alle brikker den hopper over med mindre det står en annen slaghoppende multislager eller konge og kronprins i veien.

Moderne shogi

車	香	銀	金	王	金	銀	香	車
	車						行	
歩	歩	歩	歩	歩	歩	歩	歩	歩
歩	歩	歩	歩	歩	歩	歩	歩	歩
	角						飛	
香	桂	銀	金	王	金	銀	桂	香

Litteraturliste:

Nettsiden Goddesschess.com.

<http://goddesschess.blogspot.no/>

Payvand News. *World's Oldest Backgammon Discovered In Burnt City. Iran 2004.*

<http://www.payvand.com/news/04/dec/1029.html>

Taikyoku shogi på grunnlag av L.Lynn-Smith sin beskrivelse.

http://www.chessvariants.com/shogivariants.dir/taikyoku_english.html

Zhang Ruan. *History of Chinese Chess. Beijing 1991.*